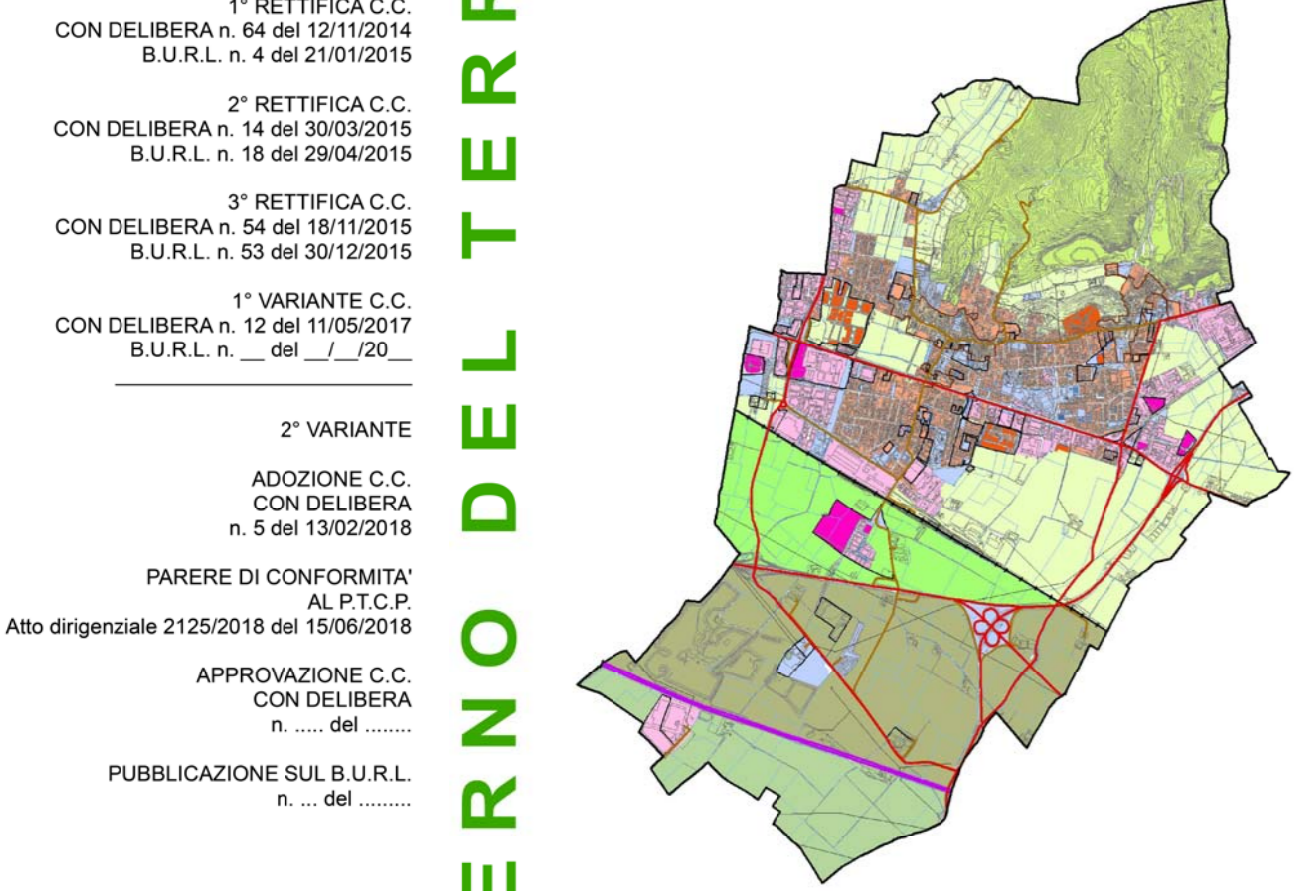


2° VARIANTE



**DOCUMENTO DI PIANO
 AGGIORNAMENTO DELLA COMPONENTE
 GEOLOGICA, IDROGEOLOGICA E SISMICA**

**T03a V
 CARTA GEOMORFOLOGICA
 E DI PRIMA CARATTERIZZAZIONE
 GEOTECNICA DEI TERRENI**

SCALA: 1:5.000
 DATA: Luglio 2018

A termini della vigente legge sul Diritto d'Autore questo disegno non potrà essere copiato, riprodotto o comunque senza autorizzazione dello scrivente.

LEGENDA

- LITOLOGIA - CARATTERI GEOTECNICI**
- Materiali di riporto a caratteristiche geotecniche da molto scadenti a buone.
- COPERTURE QUATERNARIE**
- Depositi alluvionali prevalentemente ghiaioso sabbiosi a caratteristiche geotecniche buone.
 - Depositi alluvionali ricoperti da spessori plurimetri di colluvio profondamente pedogenizzato a caratteristiche geotecniche da mediocri a scadenti.
 - Depositi detritico colluviali a caratteristiche geotecniche variabili da mediocri a discrete.
- SUBSTRATO ROCCIOSO**
- Substrato roccioso a caratteristiche geotecniche da mediocri ad ottime
- FORME E PROCESSI LEGATI AL CARSIISMO**
- Grotta e relativa numerazione (Catasto Grotte della Lombardia)
 - Dolina
 - Coalescenza di doline (Uvale)
- ELEMENTI IDROLOGICI, IDROGRAFICI ED IDROGEOLOGICI**
- Laghetto di cava

AREE ALLAGABILI TRATTE DALLA PIANIFICAZIONE DI BACINO AI SENSI DELLA L. 183/89
Aree a rischio idrogeologico molto elevato (allegato 4.1 all'elaborato 2 del PAI)

- Zona I: aree potenzialmente interessate da inondazioni per eventi di piena con tempo di ritorno inferiore o uguale a 50 anni

Esondazioni e dissesti morfologici di carattere torrentizio

- Em: area a pericolosità media o moderata

AREE ALLAGABILI TRATTE DAL PIANO DI GESTIONE DEL RISCHIO ALLUVIONI (PGRA)
 (approvato con DPCM 27 ottobre 2016)

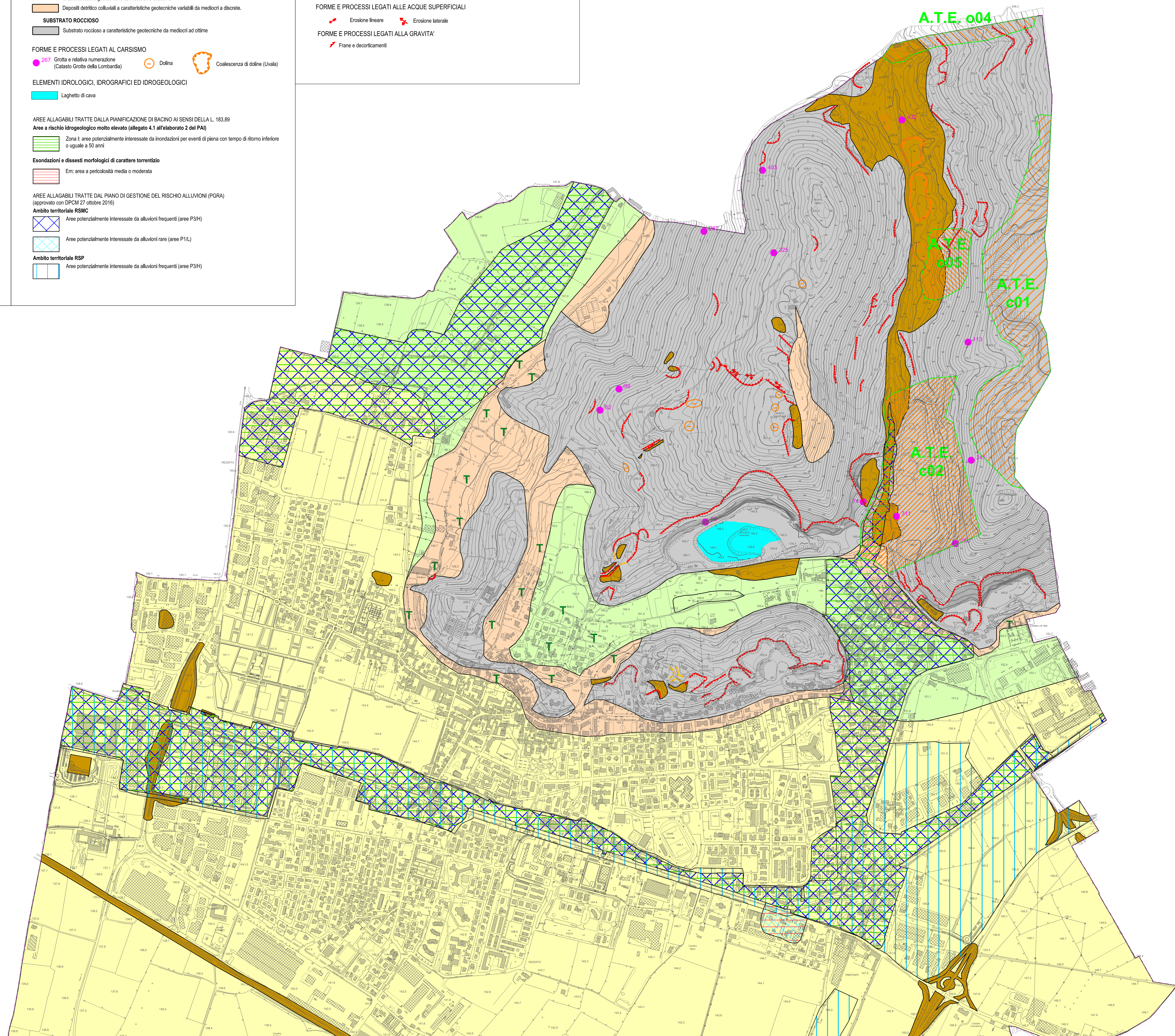
Ambito territoriale RSMC

- Aree potenzialmente interessate da alluvioni frequenti (aree P3/H)
- Aree potenzialmente interessate da alluvioni rare (aree P1/L)

Ambito territoriale RSP

- Aree potenzialmente interessate da alluvioni frequenti (aree P3/H)

- INTERVENTI ANTROPICI**
- Fronte di cava abbandonato instabile
 - Fronte di cava abbandonato stabile
 - Terrazzamento antropico
- AREE A RISCOIO IDROGEOLOGICO MOLTO ELEVATO (ALLEGATO 4.1 ALL'ELABORATO 2 DEL PAI)**
- Piano Provinciale Cave - D.C.R. VIII/1114 2004 A.T.E. g25
 - Piano Provinciale Cave - D.C.R. VIII/582 2008 (a) A.T.E. c01 (b) A.T.E. c02 (c) A.T.E. c04 (d) A.T.E. c05
 - Area di cava dismessa
 - Discarica autorizzata di rifiuti inerti e denudicati inerti
- FORME E PROCESSI LEGATI ALLE ACQUE SUPERFICIALI**
- Erosione lineare
 - Erosione laterale
- FORME E PROCESSI LEGATI ALLA GRAVITA'**
- Frane e decorticamenti



Studio Geologia Ambientale
 Dott. Geol. Laura Zilianti
 Dott. Geol. Daniele Giorganni
 Dott. Geol. Gianfranco Quaresini
 Dott. Geol. Simona Corbelli
 Via S. Maria 11 - 20122 Milano
 Tel. 02/58100000 - Fax 02/58100001
 E-mail: info@studiogeologia.it

Studio di Geologia Tecnica
 ed Ambientale
 Dott. Geol. Rosanna Lenzi
 Via S. Maria 11 - 20122 Milano
 Tel. 02/58100000 - Fax 02/58100001
 E-mail: info@studiogeologia.it