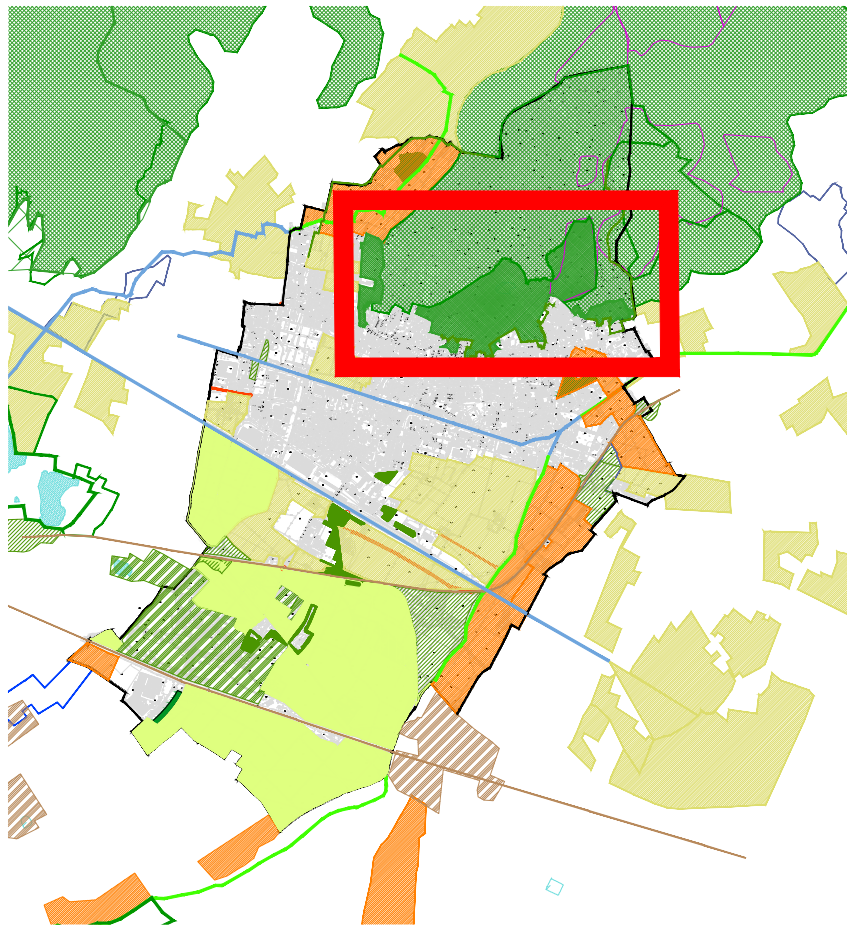


REGIONE LOMBARDIA  
PROVINCIA DI BRESCIA

COMUNE DI REZZATO

# 3° VARIANTE



## PIANO DELLE REGOLE

REC - ANALISI A SUPPORTO DELLO SCHEMA  
DIRETTORE

### P4.3.3\_V3

INDIVIDUAZIONE AMBITI PAESAGGIO  
Area pedecollinare interclusa o trasformata

GRUPPO DI LAVORO  
Settore Urbanistica  
Comune di Rezzato

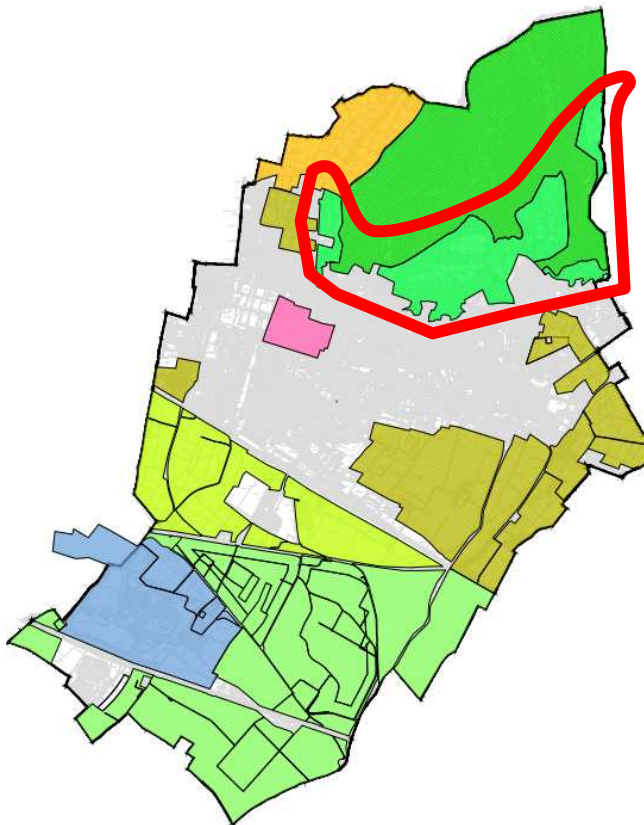
Assessore all'urbanistica  
Dott. Avv. Maurizio Franzoni

Responsabile unico del procedimento  
Ing. Luciano Zanelli

Incaricato  
dott. arch. Giorgio Emanuele Montini  
25122 Brescia  
C.da delle Bassiche 25

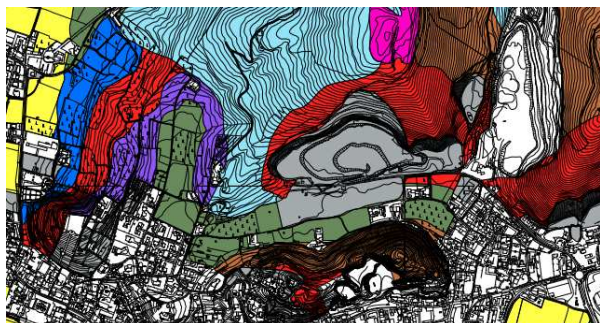
FEBBRAIO 2022







## Individuazione Ambito



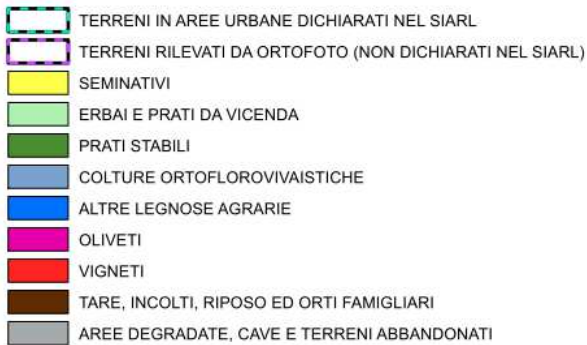
### Caratteri morfologici – Ambito pedecollinare

### Caratteri pedologici



- |   |             |  |
|---|-------------|--|
|  | <b>NDE1</b> | Suoli profondi o molto profondi, tessitura media, acidi, drenaggio buono e permeabilità moderatamente bassa.                             |
|  | <b>BT11</b> | Suoli molto profondi, tessitura moderatamente fine, subalcalini o alcalini, drenaggio buono, raramente mediocre e permeabilità moderata. |
|  | <b>RFM1</b> | Suoli sottili, tessitura media, da subacidi a neutri, drenaggio buono e permeabilità moderatamente bassa.                                |
|  | <b>CEO1</b> | Suoli molto profondi, tessitura moderatamente fine o fine, subalcalini o alcalini, drenaggio buono e permeabilità moderatamente bassa.   |
|  | <b>LLO1</b> | Suoli profondi, tessitura fine, alcalini, molto calcarei drenaggio mediocre e permeabilità bassa.  |
|  | <b>N</b>    | Non classificati   |

Usi – prevalentemente agricolo con interferenza di aree di escavazione



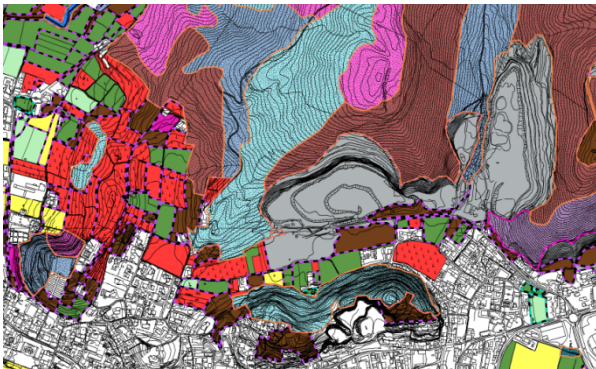
Elementi costruiti

- edifici isolati agricoli anche di pregio architettonico e storico
- edifici produttivi ed a servizio dell'escavazione
- edifici per funzioni di servizio

Caratteri paesaggistici

(da Componente paesaggistica vigente)

Elementi naturali e caratteri ecologici



- oliveti, vigneti
- prati stabili
- siepi (arbusti)
- filari urbani (supporto o bordo)

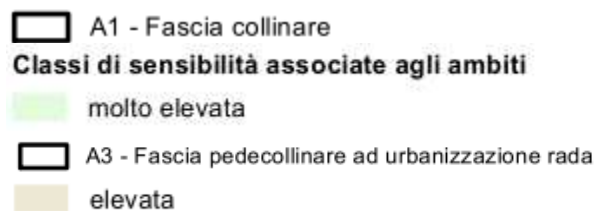
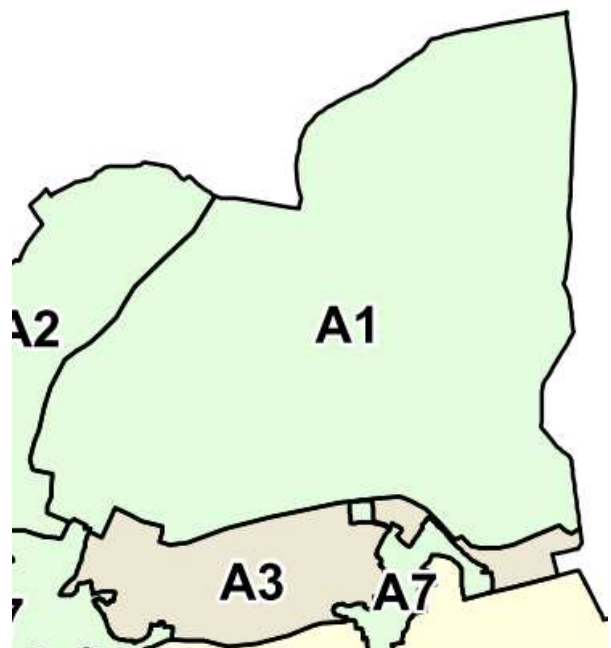
Solo versante nord Monte Peladolo

- boschi latifoglie
- sottobosco di specie arbustive

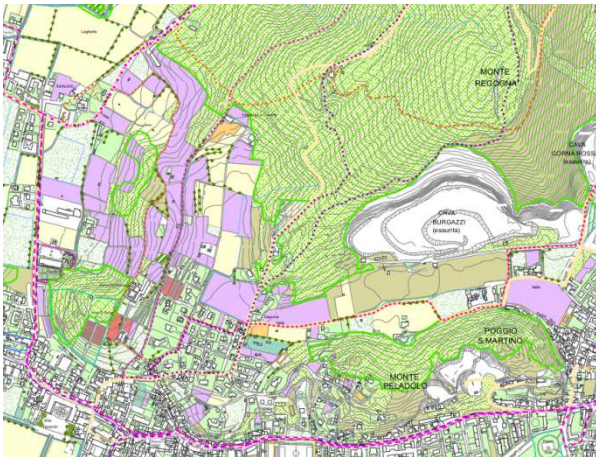
Caratteri e funzionalità ecologica

Fasce di protezione - buffer zones

Filtro tra i nodi ed il resto del territorio come protezione dal disturbo antropico; zone cuscinetto, collocate attorno alle aree ad alta naturalità al fine di garantire l'indispensabile gradualità degli habitat.



## Presenza Tutele e Vincoli



### Colture agricole

- frutteti
- orti
- uliveti
- vigneti
- altre colture

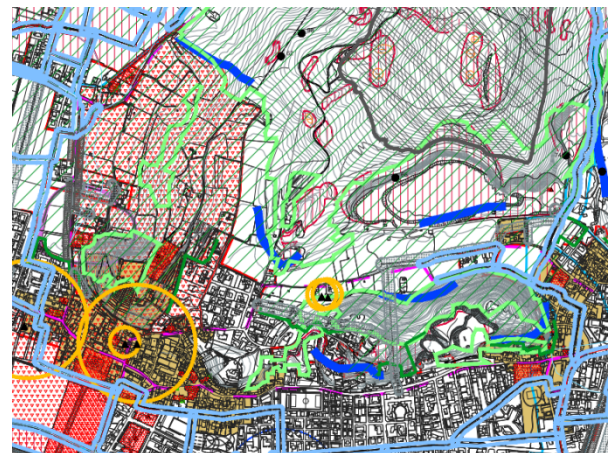


### Sentieri del Parco delle Colline

- Il sentiero dei fiori
- Il sentiero della Rasa
- Il sentiero della storia
- La Valle di Virle

### La via del marmo

- Percosto pedonale
- Percorso carrabile



### Ambiti assoggettati a specifica tutela

- PLIS Parco delle Colline
- Aree Boscate -PIF art.142 comma1 lettera g)
- Bellezze di insieme (art. 136 comma c) e d))

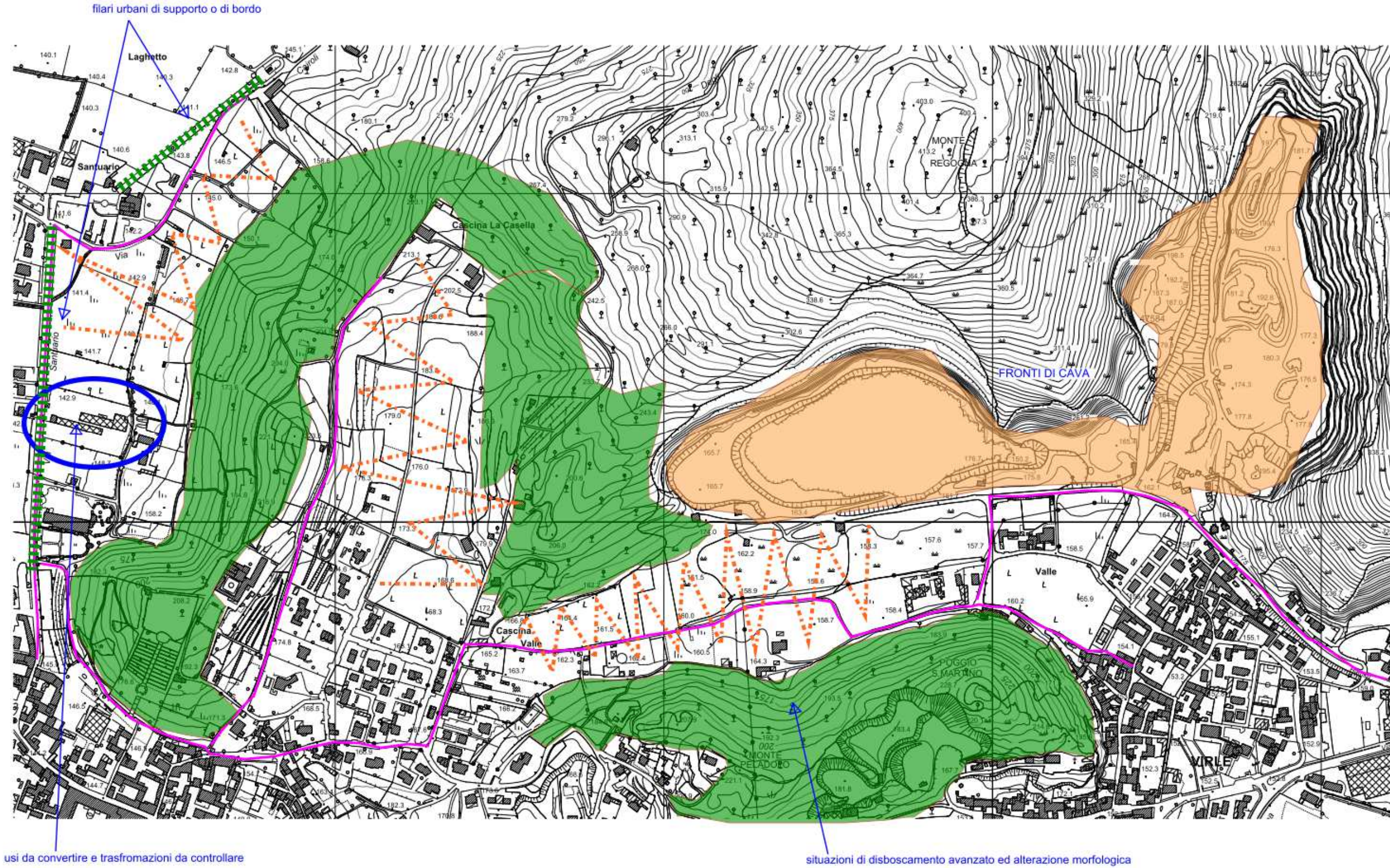
### PAI/PGRA

- Fattibilità geologica 4 con gravi limitazioni

### Vincoli Amministrativi

- Ambito di rispetto cimiteriale
- Ambito di rispetto degli allevamenti zootecnici

# Analisi di dettaglio e Repertorio fotografico



usi da convertire e trasformazioni da controllare

situazioni di disboscamento avanzato ed alterazione morfologica

**AREA AGRICOLA DI CONNESSIONE TRA CAPOSALDI DELLA RETE ECOLOGICA  
Zona Sessa**



**Zona via Serraglio**



**Zona Santuario**



**VERSANTI COLLINARI CON CRITICITA'**



**FILARI DI SUPPORTO**

