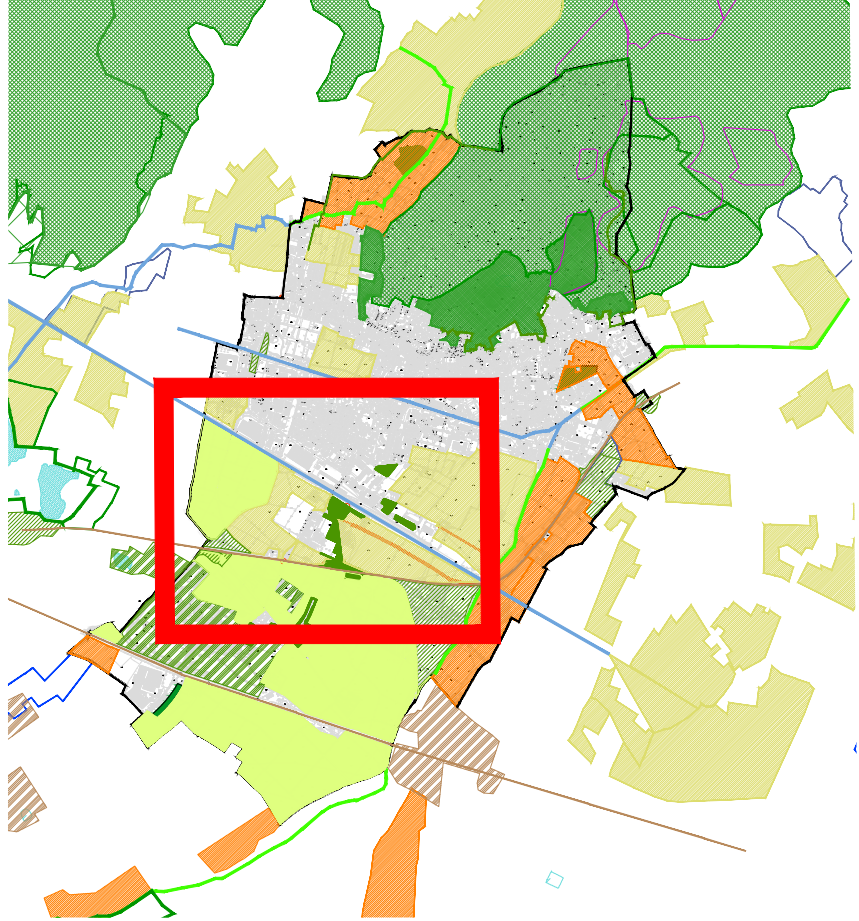


REGIONE LOMBARDIA  
PROVINCIA DI BRESCIA

COMUNE DI REZZATO

# 3° VARIANTE



## PIANO DELLE REGOLE

REC - ANALISI A SUPPORTO DELLO SCHEMA  
DIRETTORE

# P4.3.6\_V3

INDIVIDUAZIONE AMBITI PAESAGGIO  
Area di pianura interclusa tra infrastrutture

GRUPPO DI LAVORO  
Settore Urbanistica  
Comune di Rezzato

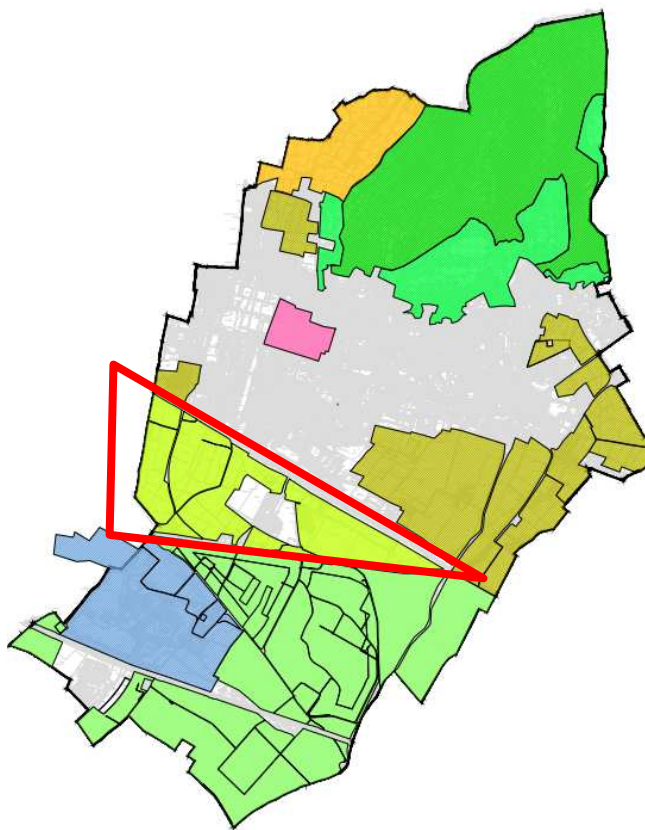
Assessore all'urbanistica  
Dott.Av. Maurizio Franzoni

Responsabile unico del procedimento  
Ing. Luciano Zanelli

Incaricato  
dott. arch. Giorgio Emanuele Montini  
25122 Brescia  
C.da delle Bassiche 25

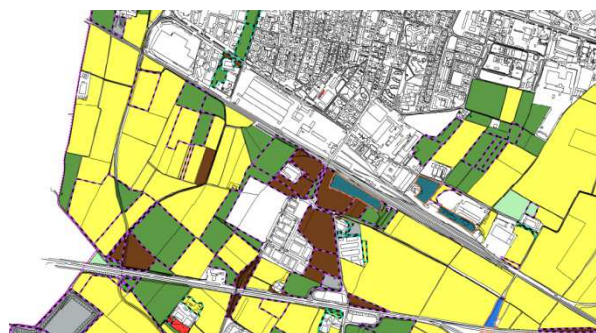
FEBBRAIO 2022

**Individuazione Ambito**



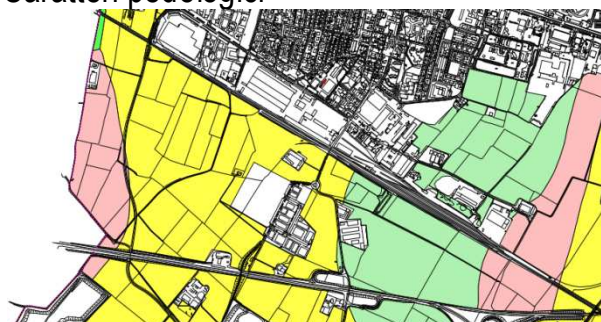
Usi – prevalentemente agricolo con interferenza di elementi ed aree infrastrutturale

- TERRENI IN AREE URBANE DICHIARATI NEL SIARL
- TERRENI RILEVATI DA ORTOFOTO (NON DICHIARATI NEL SIARL)
- SEMINATIVI
- ERBAI E PRATI DA VICENDA
- PRATI STABILI
- COLTURE ORTOFLOROVIVAISTICHE
- ALTRE LEGNOSE AGRARIE
- OLIVETI
- VIGNETI
- TARE, INCOLTI, RIPOSO ED ORTI FAMILIARI
- AREE DEGRADATE, CAVE E TERRENI ABBANDONATI



Caratteri morfologici –  
**Ambito pianeggiante**

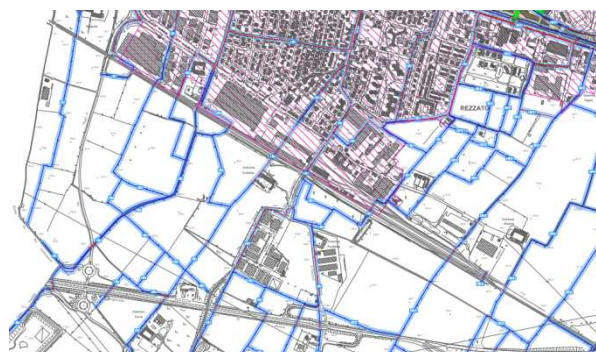
Caratteri pedologici



- MAC1** Suoli profondi, tessitura moderatamente fine, pH alcalino, drenaggio buono e permeabilità moderatamente bassa.
- MUR1** Suoli sottili, tessitura grossolana, subalcalini, drenaggio moderatamente rapido e permeabilità moderatamente elevata.
- PNT1** Suoli molto profondi, tessitura moderatamente fine, da subacidi a subalcalini, drenaggio mediocre e permeabilità bassa.

Elementi naturali e caratteri ecologici  
 - **elementi di naturalità o seminaturalità molto rarefatti.**

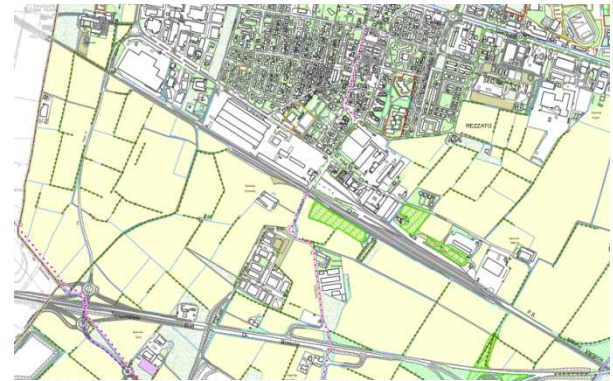
- **maglia poderale agricola allargata definita da sistema dei canali irrigui scarsamente accompagnati da filari e siepi**



- prati stabili
- siepi (arbusti)

Caratteri e funzionalità ecologica  
**Rete infrastrutturale ecologica**  
**sistema diffuso di passaggio e di sosta**  
**breve**

Elementi lineari, aree puntiformi o "sparse" (stepping zones): aree di piccola superficie che, per la loro posizione strategica o per la loro composizione, rappresentano elementi importanti del paesaggio per sostenere specie in transito su un territorio oppure ospitare particolari microambienti in situazioni di habitat critici.



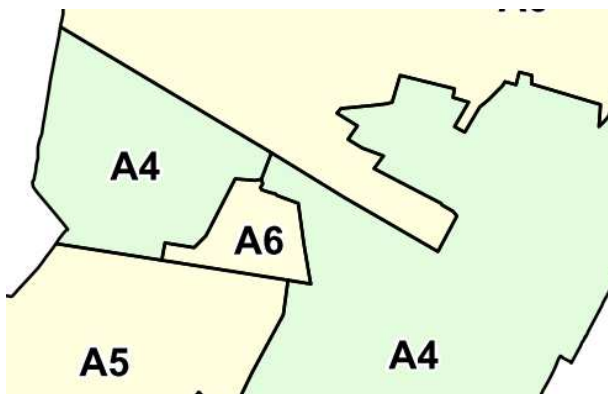
**COMPONENTI DEL PAESAGGIO**

- Filari e sistema delle alberature
- Aree boscate - PIF

Elementi costruiti

- edifici isolati agricoli anche di pregio architettonico e storico
- bordi edificati produttivi
- elementi infrastrutturali e spazi ad essi connessi

Caratteri paesaggistici  
 (da Componente paesaggistica vigente)



A4 - Fascia della pianura agricola integra  
**Classi di sensibilità associate agli ambiti**  
 molto elevata

Presenza Tutele e Vincoli



**Vincoli Amministrativi**

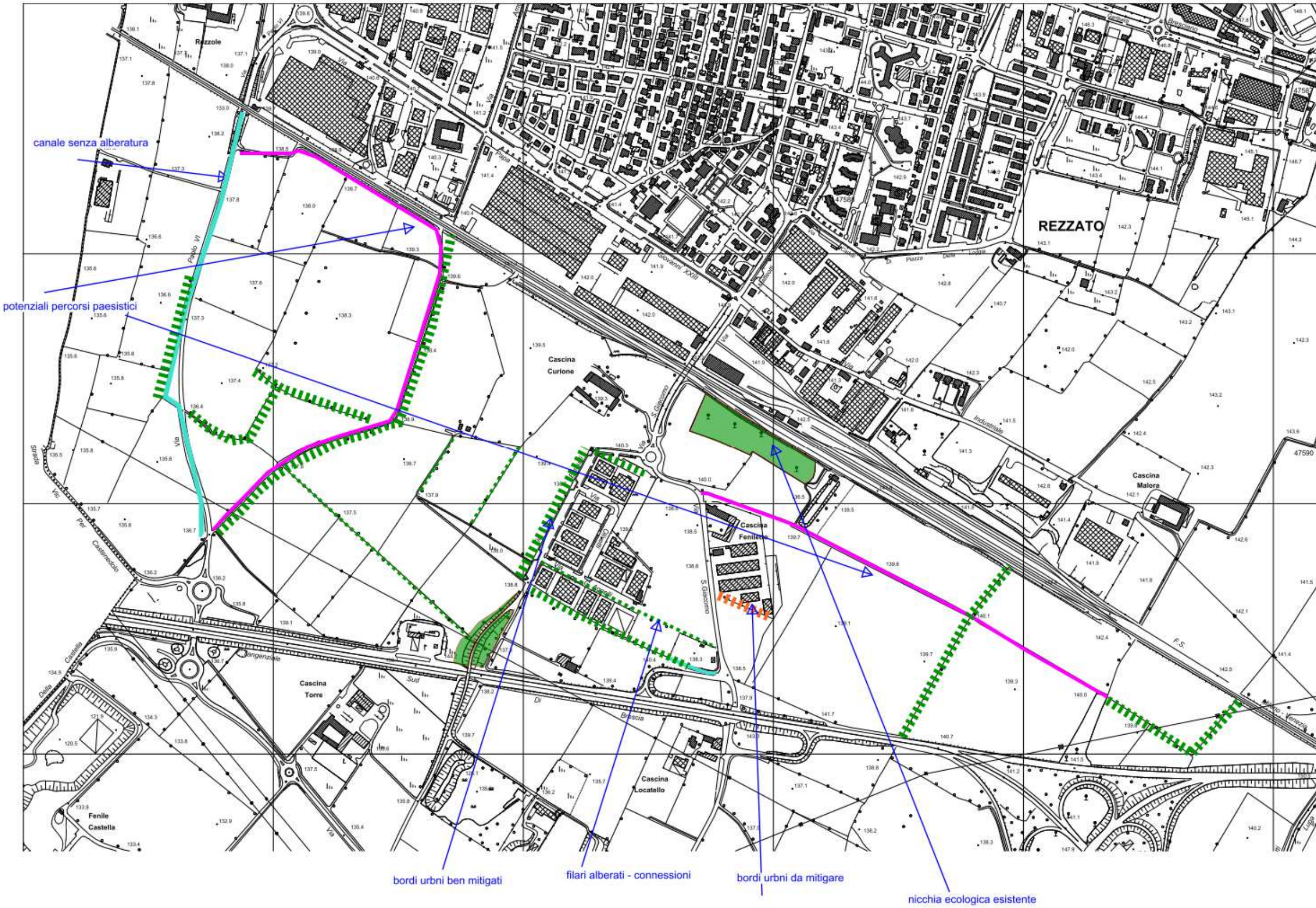
*Reticolo idrico*

- Rispetto corsi acqua
- Ambito di rispetto degli allevamenti zootecnici
- metropolitana urbana- metrobus
- PTCP Ferrovia AC AV
- itinerari ciclopedonali regionale e provinciale
- itinerari stradali strategici comunali
- interventi infrastrutturali strategici comunali
- itinerari ciclopedonali strategici comunali

*Elementi e Ambiti di rispetto per il sistema della mobilità*

- Linea Ferroviaria
- Ambiti di rispetto ferroviario
- Ambiti di rispetto stradale

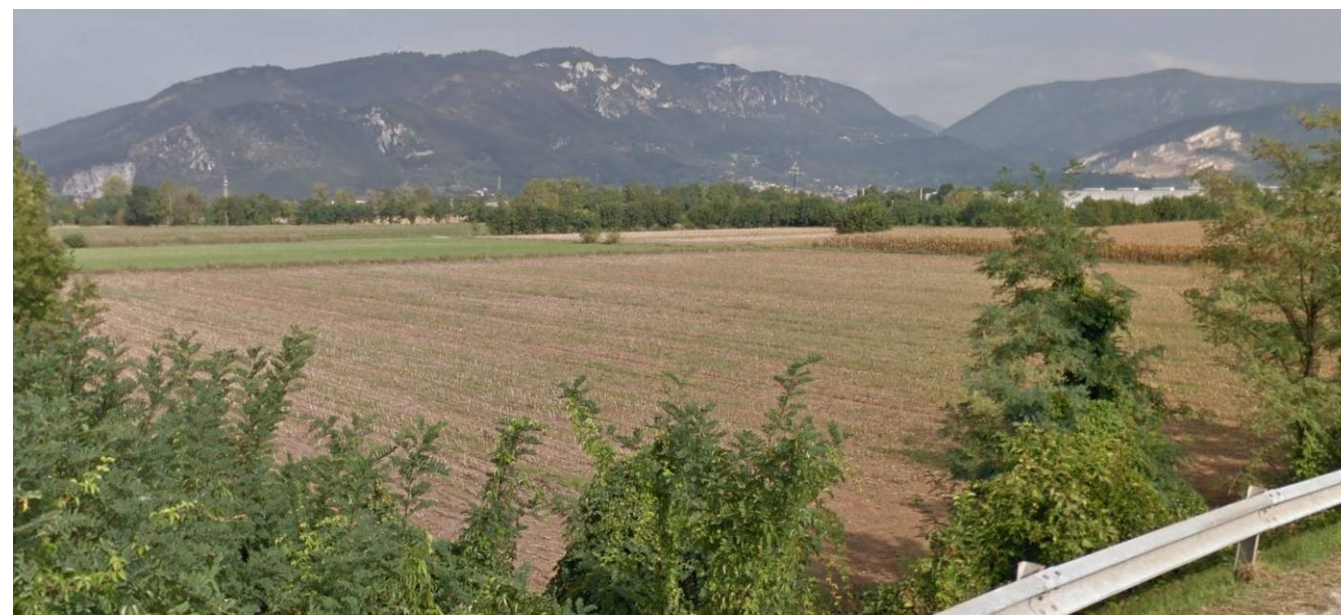
# Analisi di dettaglio e Repertorio fotografico



**BORDI PRODUTTIVI**



**INFRASTRUTTURE ECOLOGICHE DIFFUSE**



**SISTEMA CORRIDOIO CONNESSIONE LINEARE DA RIPRISTINARE**



**INFRASTRUTTURE ECOLOGICHE SPAZI MOBILITA'E RETI**



**INFRASTRUTTURE ECOLOGICHE URBANE – FILARI DI SUPPORTO**

