

A.T.E. g25

LEGENDA

LITOLOGIA - CARATTERI GEOTECNICI

- Materiale di riporto a caratteristiche geotecniche da molto scadenti a buone.

COPERTURE QUATERNARIE

- Depositi alluvionali prevalentemente ghiaiosi sabbiosi a caratteristiche geotecniche buone.
- Depositi alluvionali ricoperti da spessori plurimetri di coltivo profondamente pedogenizzato a caratteristiche geotecniche da mediocri a scadenti.
- Depositi detritico colluviali a caratteristiche geotecniche variabili da mediocri a discrete.

SUBSTRATO ROCCIOSO

- Substrato roccioso a caratteristiche geotecniche da mediocri ad ottime

FORME E PROCESSI LEGATI AL CARSIISMO

- Grotta e relativa numerazione (Catasto Grotte della Lombardia)
- Dolina
- Coalescenza di doline (Uvala)

ELEMENTI IDROLOGICI, IDROGRAFICI ED IDROGEOLOGICI

- Laghetto di cava

AREE ALLAGABILI TRATTE DALLA PIANIFICAZIONE DI BACINO AI SENSI DELLA L. 183.89

Area a rischio idrogeologico molto elevato (allegato 4.1 all'elaborato 2 del PAI)

- Zona 3: aree potenzialmente interessate da inondazioni per eventi di piena con tempo di ritorno inferiore o uguale a 50 anni

Esondazioni e dissesti morfologici di carattere torrentizio

- Em: area a pericolosità media o moderata

AREE ALLAGABILI TRATTE DAL PIANO DI GESTIONE DEL RISCHIO ALLUVIONI (PGRA) (approvato con DPCM 27 ottobre 2016)

Ambito territoriale RSMC

- Area potenzialmente interessata da alluvioni frequenti (area P3H)
- Area potenzialmente interessata da alluvioni rare (area P1L)

Ambito territoriale RSP

- Area potenzialmente interessata da alluvioni frequenti (area P3H)

INTERVENTI ANTROPICI

- Fronte di cava abbandonato instabile
- Fronte di cava abbandonato stabile
- Terrazzamento antropico
- Piano Provinciale Cave - D.C.R. VIII/114 2004 A.T.E. g25
- Area di cava dismessa
- Piano Provinciale Cave - D.C.R. VIII/582 2008 (a) A.T.E. c01 (b) A.T.E. c02 (c) A.T.E. c04 (d) A.T.E. c05
- Discarica autorizzata di rifiuti inerti e derivati inerti

FORME E PROCESSI LEGATI ALLE ACQUE SUPERFICIALI

- Erosione lineare
- Erosione laterale

FORME E PROCESSI LEGATI ALLA GRAVITA'

- Frane e decurtamenti

REGIONE LOMBARDIA
PROVINCIA DI BRESCIA
COMUNE DI REZZATO

2° VARIANTE

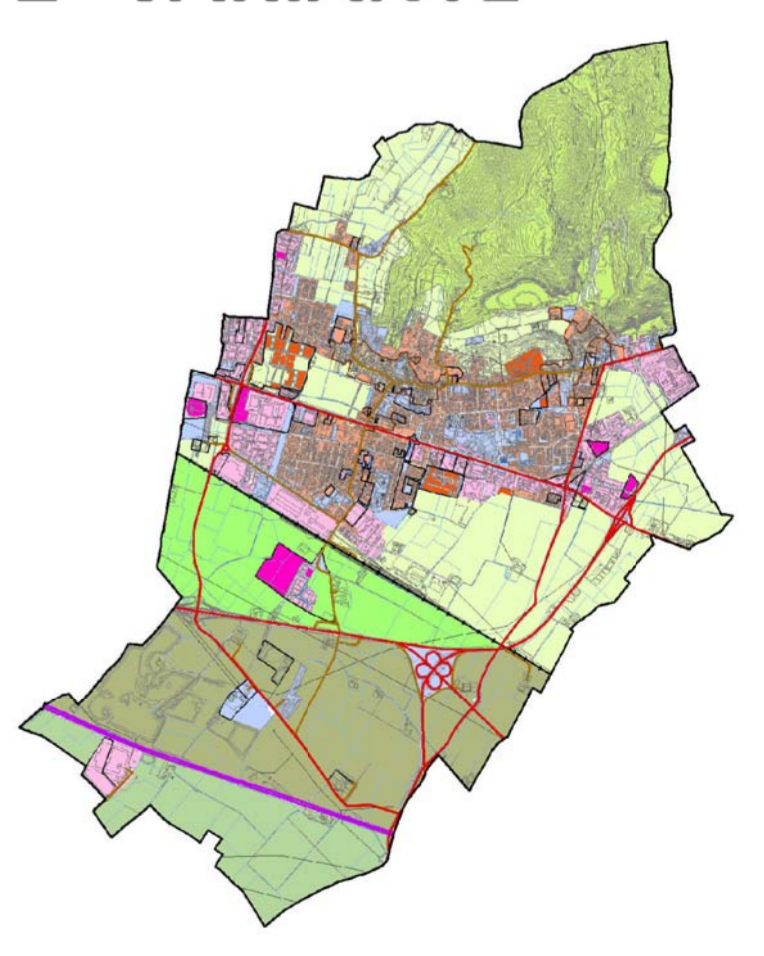
DOCUMENTO DI PIANO
AGGIORNAMENTO DELLA COMPONENTE
GEOLOGICA, IDROGEOLOGICA E SISMICA
SECONDO I CRITERI ED INDIRIZZI DELL'ART. 57 DELLA L.R. 11 MARZO
2005 N. 12 AI SENSI DELLA D.G.R. 9/2616 DEL 30/11/2011

T03b_V
CARTA GEOMORFOLOGICA
E DI PRIMA CARATTERIZZAZIONE
GEOLOGICA DEI TERRENI

SCALA: 1:5.000
DATA: Luglio 2019

Studio Geologia Ambiente
Dott. Geol. Laura Ziliani
Dott. Geol. Davide Gasparini
Dott. Geol. Giancarlo Quaranta
Dott. Geol. Stefano Corradi
Piazzale S. Maria, 10 - 25122 Mantova
Tel. 0376/201111 - Fax 0376/201112
E-mail: info@geologiaambiente.it

Studio di Geologia Tecnica
ed Ambientale
Dott. Geol. Rosanna Lentini
Dott. Geol. Damiano Scavini
Via S. Maria, 10 - 25122 Mantova
Tel. 0376/201111 - Fax 0376/201112
E-mail: info@geologiaambiente.it



A norma delle leggi vigenti sul diritto d'accesso, questo disegno non potrà essere copiato, riprodotto o comunicato senza l'autorizzazione dello scrivente.