

- RETICOLO IDROGRAFICO**
- Reticolo idrico principale - RIP - Tratti a pelo libero.
 - Reticolo idrico principale - RIP - Tratti intubati.
 - Reticolo idrico minore di competenza comunale - RIM - Tratti a pelo libero.
 - Reticolo idrico minore di competenza comunale - RIM - Tratti intubati.
 - Reticolo idrico di competenza dei Consorzi di Bonifica - RIB - Tratti a pelo libero.
 - Reticolo idrico di competenza dei Consorzi di Bonifica - RIB - Tratti intubati.
- Traccia delle sezioni idrogeologiche

LEGENDA

CLASSE DI PERMEABILITA'

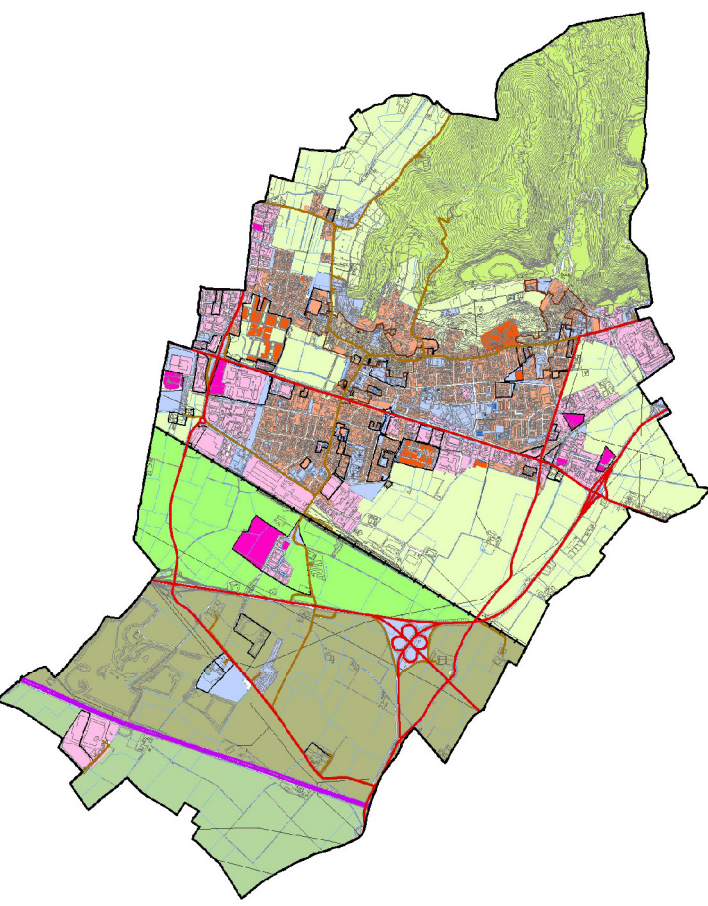
- Classe a permeabilità medio-alta ($10E-4 < k < 10E-3$ m/sec) per fratturazione con presenza di strutture carsiche (Corna e Corso)
- Classe a media permeabilità ($k=10E-4$ m/sec) per fratturazione con presenza di strutture carsiche (Medio)
- Classe a permeabilità ridotta ($k=10E-5$ m/sec) per fratturazione (Concesio)
- Classe ad elevata permeabilità per porosità
- Classe a bassa permeabilità per porosità

ELEMENTI IDROGEOLOGICI

- 267 Grotta e relativa numerazione (Catasto Grotte della Lombardia)
- Dolina
- Coalescenza di doline (Uvala)
- RE1 Pozzo comunale
- RE23 Pozzo pilota comunale Loc. Curfione
- RE4 Pozzo privato
- Linee isofreatiche (la quota è espressa in m s.l.m.) riferito a febbraio 2000
- Linee isofreatiche (la quota è espressa in m s.l.m.) riferite alle misure di massimo innalzamento (Ottobre 1985) - (Tratte da tav. 1 - Indagine geologica ed idrogeologica per la discarica Loc. Cava Canarini - Aprile 1988)
- Direzione di deflusso delle acque
- VULNERABILITA' DELLA Falda
- Acquiferi rocciosi
- Vulnerabilità da elevata a estremamente elevata
- Vulnerabilità alta
- Vulnerabilità media
- Vulnerabilità bassa
- Acquiferi di pianura
- Vulnerabilità alta
- Vulnerabilità mediamente alta
- Vulnerabilità mediamente bassa

REGIONE LOMBARDIA
PROVINCIA DI BRESCIA
COMUNE DI REZZATO

2° VARIANTE



DOCUMENTO DI PIANO
AGGIORNAMENTO DELLA COMPONENTE
GEOLOGICA, IDROGEOLOGICA E SISMICA
SECONDO I CRITERI ED INDICAZIONI DELL'ART. 57 DELLA L.R. 11 MARZO
2005 N. 12 AI SENSI DELLA D.G.R. 9/2016 DEL 30/11/2017

T02b V
CARTA IDROGEOLOGICA E DEL SISTEMA
IDROGRAFICO CON INDICAZIONI SULLA
VULNERABILITA' DEGLI ACQUIFERI

SCALA: 1:5.000
DATA: Gennaio 2018

A meno della ripartizione dei dati idrogeologici non potrà essere copiato, riprodotta o comunque messa a disposizione della comunità.